

Dott. Arch. Massimo DESMERO  
Via Roma n°59 - 0171 260476  
12011 - Borgo San Dalmazzo (CN)

Dott. Arch. Lorenzo MARTINELLI  
Dott. Arch. Sergio ZORNIOTTI  
Via Staffarda n°7 - 0172 636426  
12045 - Fossano (CN)

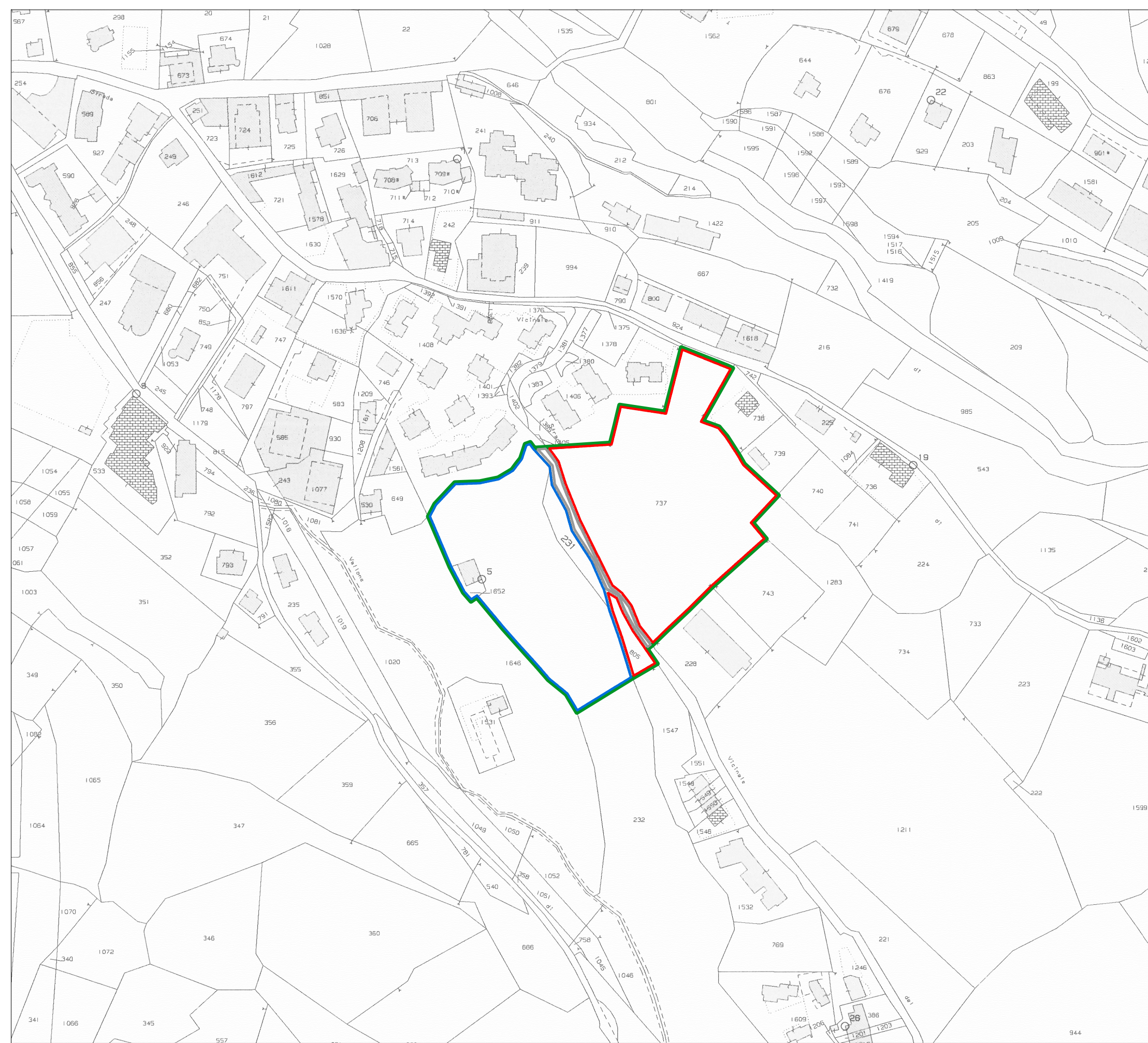
|          |                                    |
|----------|------------------------------------|
| COMUNE   | LIMONE PIEMONTE                    |
| OGGETTO  | INTERVENTO<br>TURISTICO RICETTIVO  |
|          | LOCALITA' CAMPO PRINCIPE           |
|          | ZONA URBANISTICA 3/TR2/G.2         |
| COMMITT. | S.A.I. s.r.l. - Porta Rossa S.p.A. |

ESTRATTI DI MAPPA ED  
INDIVIDUAZIONE DELLE PROPRIETA'

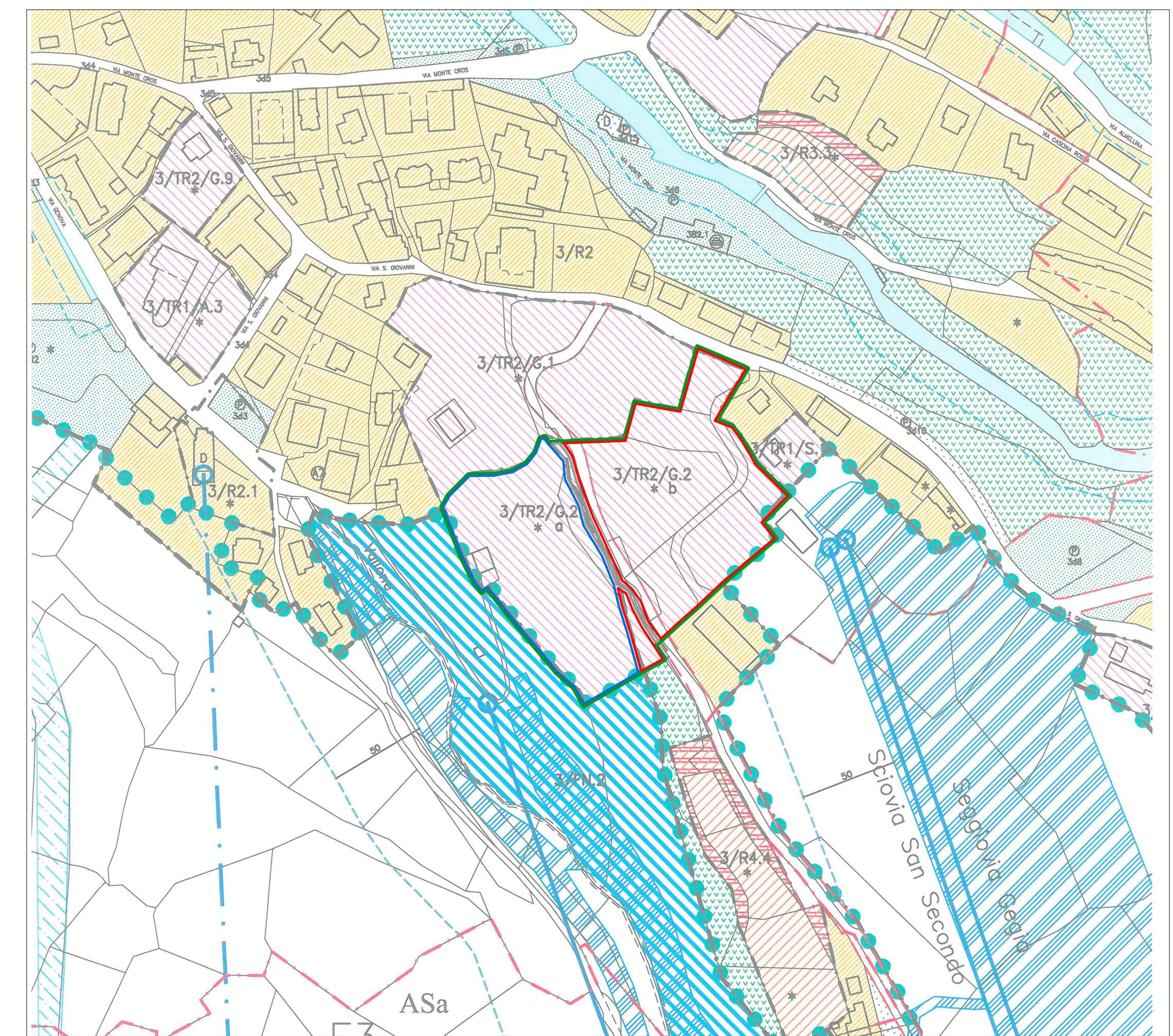
|          |             |
|----------|-------------|
| Pratica  | 3296 - 1703 |
| Data     | APRILE 2018 |
| Aggiorn. |             |
| Aggiorn. |             |

Scala  
**1:2'000**

Tavola  
**1**



ESTRATTO DI MAPPA CATASTALE  
Foglio 3 Mappali 737, 805, 231, 1652 e 232 parte  
Scala 1:2.000



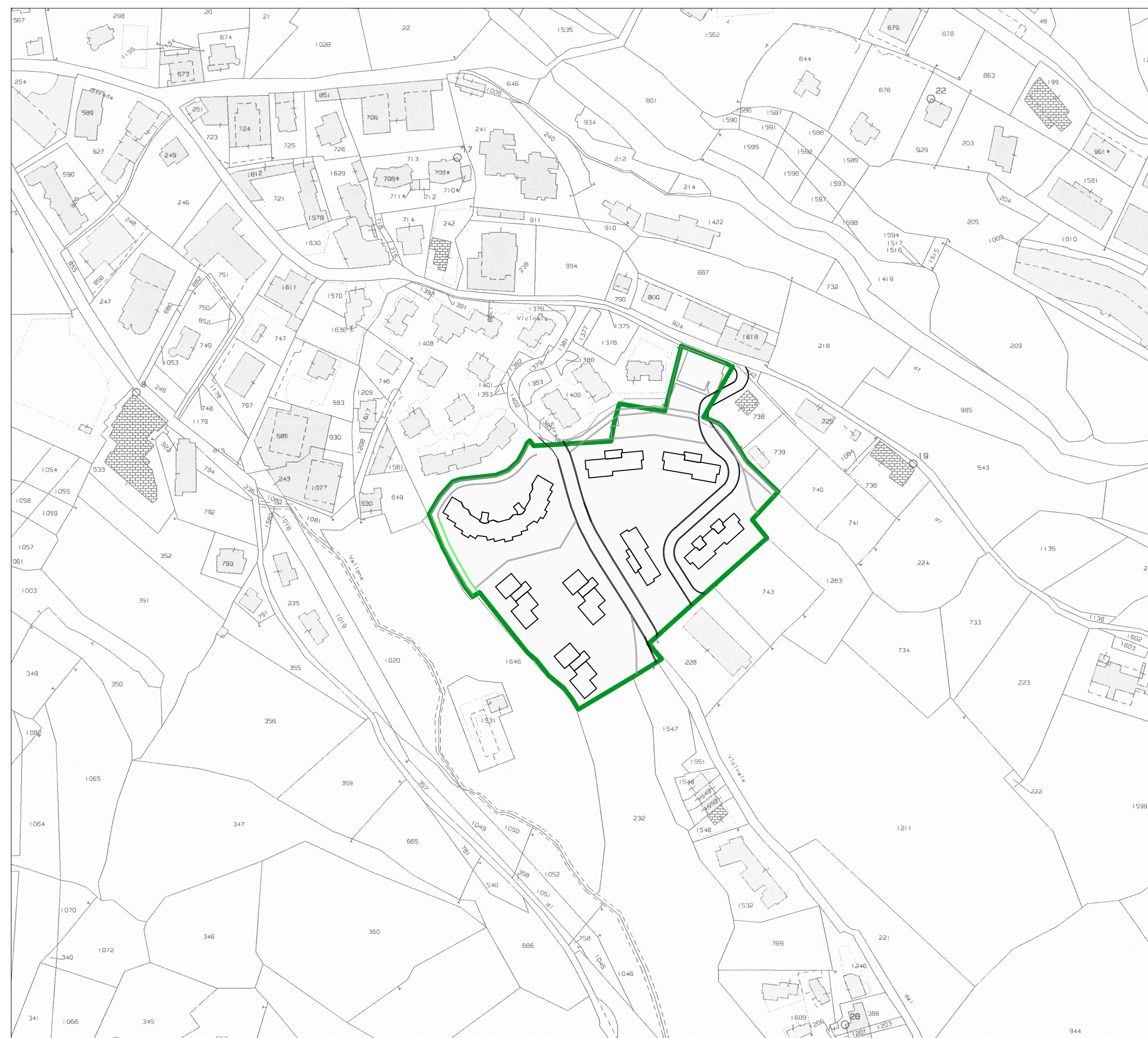
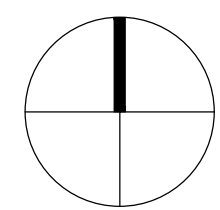
ESTRATTO DI P.R.G.C.  
Tavola 2.1 - Zona urbanistica 3/TR2/G.2 A e B  
Scala 1:2.000

LEGENDA

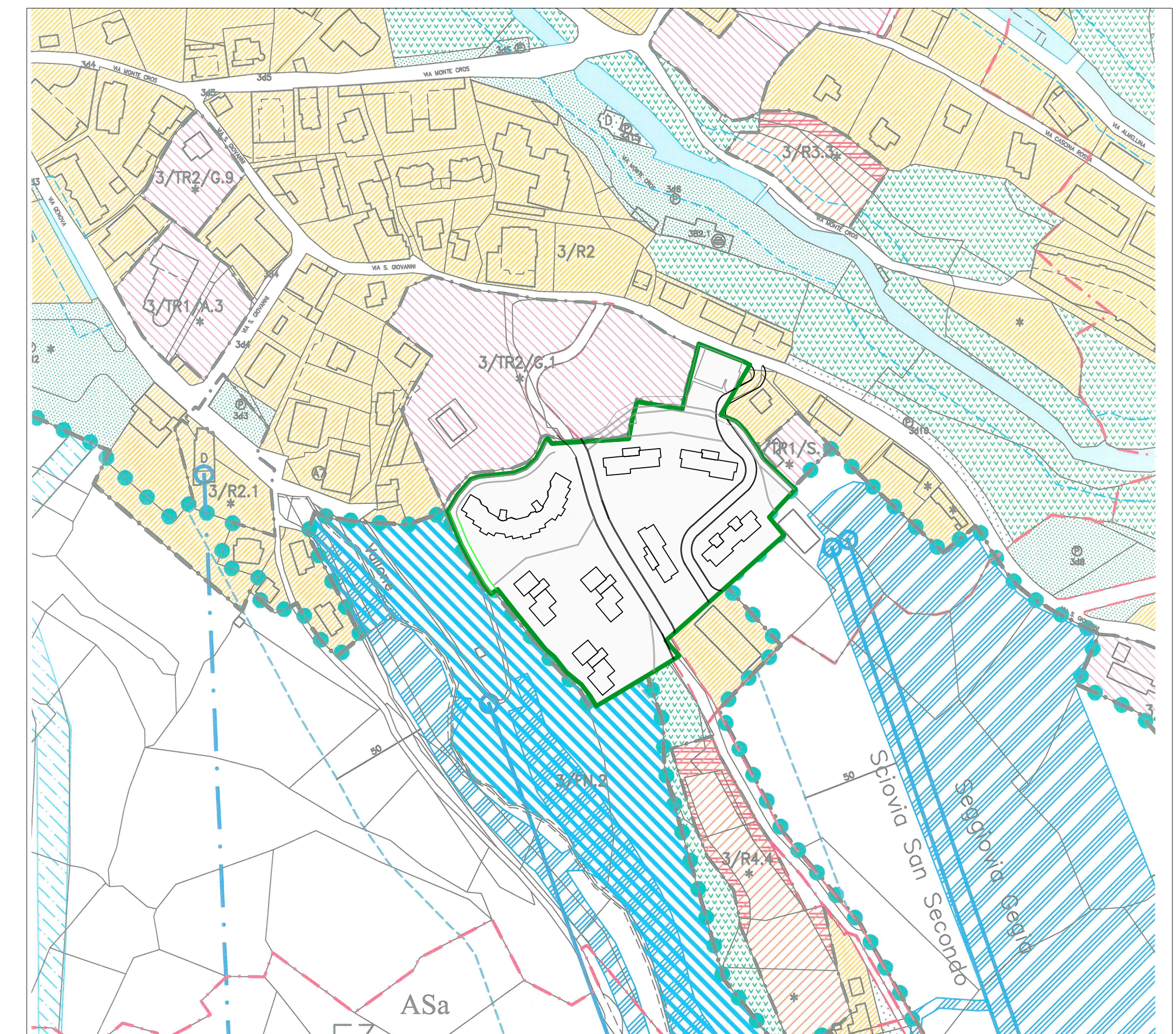
- LIMITE P.E.C.
- PROPRIETA' S.A.I.
- PROPRIETA' PORTA ROSSA
- PROPRIETA' COMUNALE

IDENTIFICAZIONE PROPRIETA'

| Foglio                           | Mappale   | Superficie mappale intero | Superficie mappale nel P.E.C. | Comparto |
|----------------------------------|-----------|---------------------------|-------------------------------|----------|
| 3                                | 231       | 536                       | 536                           | Sub. A   |
| 3                                | 1652      | 214                       | 214                           | Sub. A   |
| 3                                | 232 parte | 16.472                    | 6.106                         | Sub. A   |
| 3                                | 737       | 8.916                     | 8.849                         | Sub. B   |
| 3                                | 805       | 375                       | 375                           | Sub. B   |
| Sedime catastale Via Milliborago |           | -                         | 450                           | Sub. B   |
| TOTALE                           |           |                           | 16.530                        |          |



ESTRATTO DI MAPPA CATASTALE CON INSERIMENTO INTERVENTO  
Foglio 3 Mappali 737, 805, 231, 1652 e 232 parte  
Scala 1:2.000



ESTRATTO DI P.R.G.C. CON INSERIMENTO INTERVENTO  
Tavola 2.1 - Zona urbanistica 3/TR2/G.2 A e B  
Scala 1:2.000